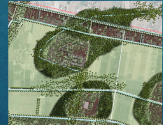
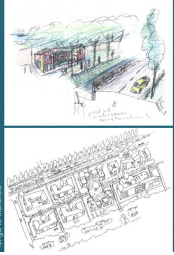


due
**GIORNATA
AL MARE**

riqualificazione ambientale
planimetria 1:5.000



Sulla vegetazione.

Come prima descrizione sintetica la vegetazione è il tessuto connettivo dell'intero progetto. Filari di alberi differenti a seconda se fiancheggiano strade, canali, poderi, sono elemento di raccordo con "nuvole alberate" sparse sul territorio, intorno ad insediamenti residenziali e agricoli. Tutta l'area del concorso è come un grande parco o giardino dove gli spazi aperti possono essere campi coltivati, campi sportivi, laghi, vie d'acqua, giardini pertinenti, luoghi a speciale destinazione. I diversi tipi di vegetazione sottolineano lunghe prospettive contribuendo alla percezione dei siti e all'orientamento all'interno dell'area.



con il mare a vista

- 1- pontile
- 2- ipotesi di aeroporto turistico
- 3- campeggio
- 4- spiaggia libera
- 5- stabilimenti balneari
- 6- centro ricerca/ università
- 7- cantieri navali
- 8- salone nautico ed expò
- 9- area di salvaguardia ambientale
- 10- litorea di collegamento principale
- 11- area sportiva
- 12- alberghi, uffici, spazi congressuali etc.
- 13- attrezzature portuali
- 14- tessuto edilizio sui canali
- 15- passeggiata a mare
- 16- spiaggia
- 17- piazza con alberghi, attività commerciali, ristoranti etc.
- 18- terminali della metropolitana leggera
- 19- struttura polivalente per convegni e spettacoli
- 20- fermata per struttura polivalente
- 21- parcheggio di scambio